

# TRABAJOS PÚBLICOS

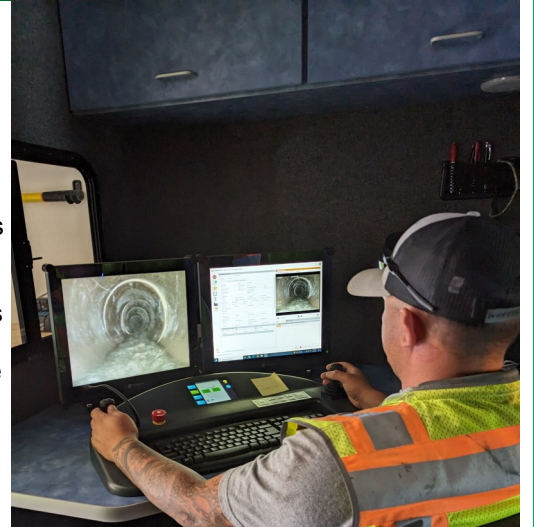
## En el Trabajo.

Vea lo que hace el Departamento de Obras Públicas de Wenatchee.



“No tomes una foto, hazlo.” ~ Ansel Adams

Salga de su casa pluviales. El sistema de drenaje de la ciudad se compone de 155 millas de tuberías de drenaje sanitario y 3,153 entradas de acceso (pequeñas entradas circulares que permiten al personal de la ciudad bajar y entrar a nuestros sistemas de servicios públicos). El sistema de aguas pluviales es de 93 millas de tuberías principales y 1,709 entradas de registro. Son unas cifras sorprendentes y puede resultar muy difícil inspeccionarlas y mantenerlas. Eso fue hasta que la División de Recaudación de la Ciudad recibió un camión con cámara y camine por una de las calles de nuestra ciudad. Bajo sus pies puede parecer que sólo hay cemento, pero debajo de ese cemento hay millas de tuberías de agua, drenaje y aguas pluviales que atraviesan toda la ciudad. La División de Colecciones de la Ciudad de Wenatchee, cuenta con 5 increíbles trabajadores, que se encargan del mantenimiento de las tuberías de drenaje y aguas



Antes, cuando la ciudad no tenía un camión con cámara y surgían emergencias, los equipos tenían que excavar la calle para intentar localizar el problema. Esto cerraba las calles y provocaba importantes interrupciones del tráfico. Ahora, con el uso de nuestro camión con cámara, el equipo puede abrir fácilmente la tapa de una entrada, bajar la cámara hasta la tubería principal y recorrerla en busca de problemas o posibles problemas futuros. Esto nos permite no sólo identificar las emergencias, sino también realizar inspecciones rutinarias para evaluar la edad y el grado de deterioro de nuestro sistema para los futuros proyectos de capital y sustituciones del sistema.



Estas cámaras miden aproximadamente 24 pulgadas de largo y 5.5 pulgadas de alto, caben en tuberías de tan sólo 6 pulgadas. Pueden recorrer y grabar hasta 1,000 pies de tubería a la vez. La cámara se baja con una pequeña grúa que forma parte del camión y, una vez que llega al piso del pozo de registro, se introduce en la tubería, donde un operador de vídeo toma el control y conduce, grabando e inspeccionando a medida que avanza. Guardamos estos videos en nuestro sistema GIS para que sean fácilmente accesibles en el futuro y para construir una historia de estos lugares. Debido a nuestro personal dedicado a mantener su drenaje, aguas pluviales y sistemas de agua que operan de manera eficiente.



Si tiene alguna pregunta sobre nuestra división de operaciones de camiones con cámara o cualquier otra cosa, no dude en llamar a nuestro Departamento de Obras Públicas al (509) 888-3200.

¡Gracias!